

Opgave 7 – Leefomgeving: Waterveiligheid in Rotterdam

Bestudeer bron 1 uit het bronnenboekje die bij deze opgave hoort.

Gebruik de overzichtskaart van Midden-Nederland.

Het dijkringgebied ten noorden van de Nieuwe Maas heeft elk jaar een kans van 1 op 10.000 om te overstromen. Om dit hoge veiligheidsniveau te bereiken was het versterken van de dijk ten noorden van de Nieuwe Maas geen geschikte optie.

- 2p **24** Geef twee redenen waarom het versterken van de dijk ten noorden van de Nieuwe Maas geen geschikte optie was.

Gebruik de atlas.

Met de voltooiing van de Maeslantkering en de ontpoldering van Noordwaard (zie atlaskaart 45B) is het overstromingsrisico in Rotterdam afgenomen.

- 3p **25** Beschrijf in drie stappen dat de combinatie van deze twee maatregelen heeft geleid tot een afname van het overstromingsrisico in Rotterdam.

Gebruik bron 1.

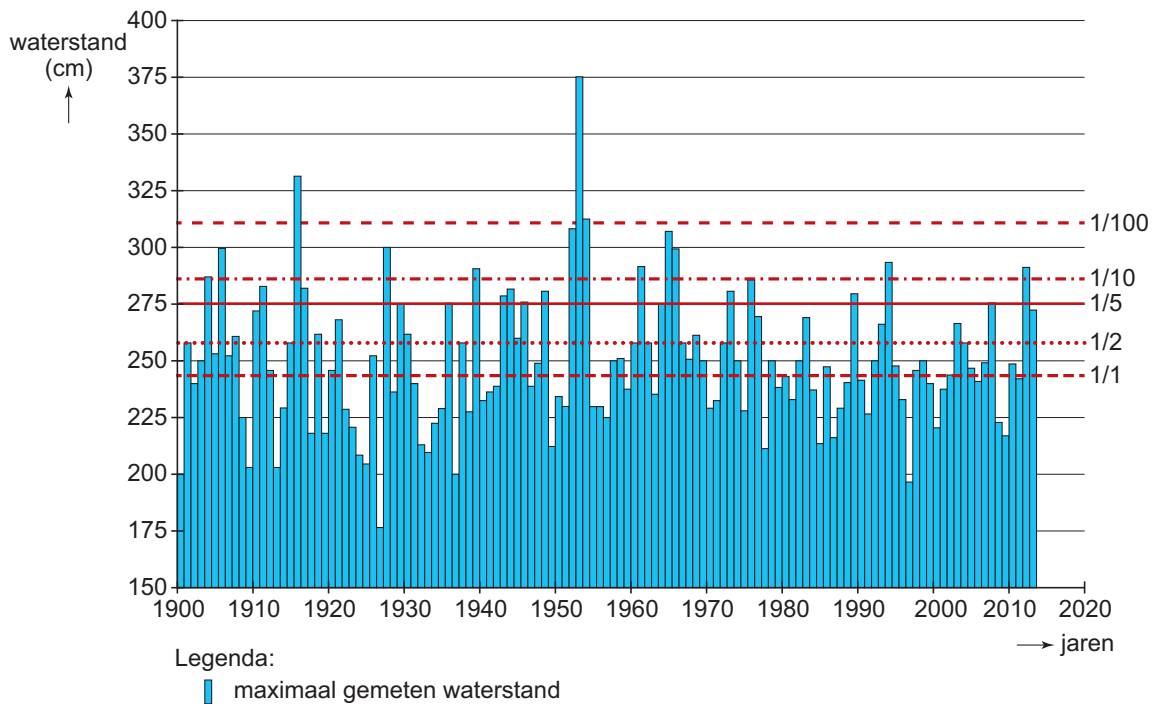
Stelling: uit bron 1 kun je de conclusie trekken dat het programma Ruimte voor de Rivier in Nederland succesvol is.

- 3p **26** Geef
- een argument vóór deze stelling;
 - twee argumenten tegen deze stelling.

Opgave 7 – Leefomgeving: Waterveiligheid in Rotterdam

bron 1

Maximaal gemeten waterstanden bij Rotterdam



Toelichting:

De horizontale lijnen geven de kans op een bepaalde waterstand weer. Bijvoorbeeld: een waterstand van 275 cm bij Rotterdam komt gemiddeld één keer per vijf jaar voor.

Bronvermelding

Een opsomming van de in dit examen gebruikte bronnen, zoals teksten en afbeeldingen, is te vinden in het bij dit examen behorende correctievoorschrift, dat na afloop van het examen wordt gepubliceerd.